



ФЕДЕРАЛЬНОЕ АГЕНТСТВО  
КАДАСТРА ОБЪЕКТОВ НЕДВИЖИМОСТИ  
ФЕДЕРАЛЬНОЕ ГОСУДАРСТВЕННОЕ УНИТАРНОЕ ПРЕДПРИЯТИЕ,  
ОСНОВАННОЕ НА ПРАВЕ ХОЗЯЙСТВЕННОГО ВЕДЕНИЯ,  
"РОССИЙСКИЙ ГОСУДАРСТВЕННЫЙ ЦЕНТР ИНВЕНТАРИЗАЦИИ  
И УЧЕТА ОБЪЕКТОВ НЕДВИЖИМОСТИ-ФЕДЕРАЛЬНОЕ БЮРО ТЕХНИЧЕСКОЙ  
ИНВЕНТАРИЗАЦИИ"  
ФГУП "РОСТЕХИНВЕНТАРИЗАЦИЯ - ФЕДЕРАЛЬНОЕ БТИ"  
ВЛАДИМИРСКИЙ ФИЛИАЛ

# ТЕХНИЧЕСКИЙ ПАСПОРТ

на здание \_\_\_\_\_ **магазина** \_\_\_\_\_  
(назначение нежилого строения)

Район **Ленинский**  
Город (поселок) **Владимир**  
Улица (переулок) **проспект Строителей 30-в**

лит. А1

Инвентарный №	17:401:001:003371470:0001:20001				
Реестровый №	141008:001:003371470:0001:20001				
Кадастровый №					

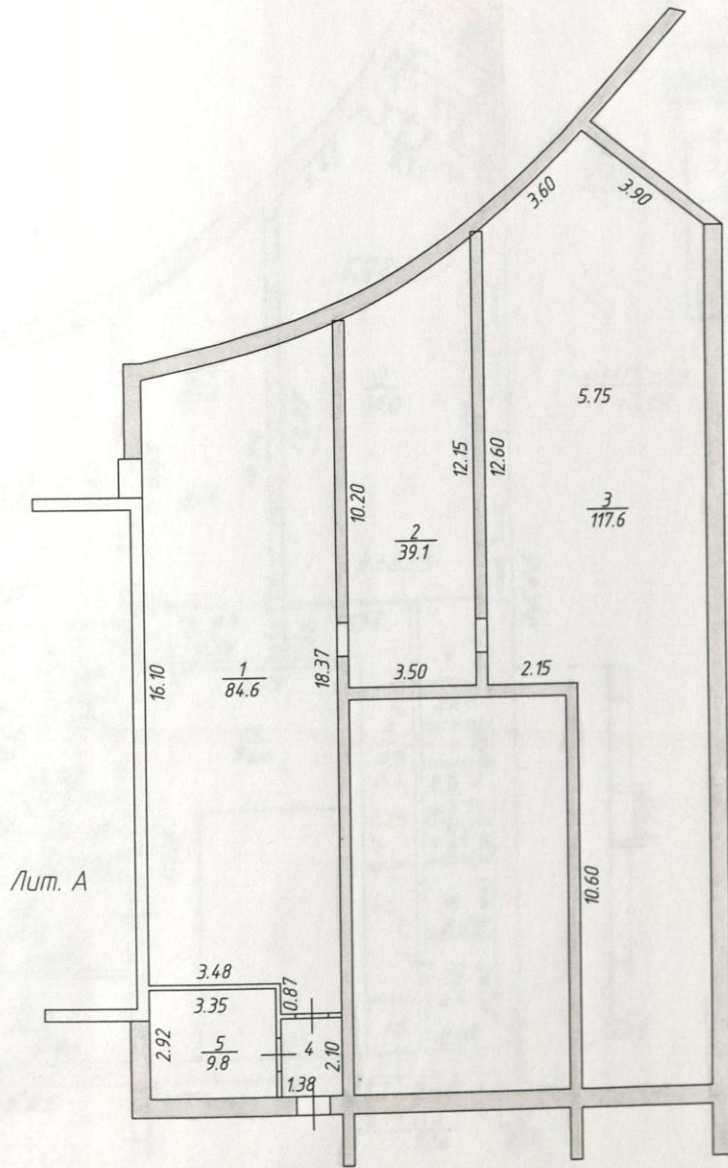
Паспорт составлен по состоянию на: **14.10.2008**





Поэтажный план  
строения лит. "А1"  
г. Владимир, пр-т Строителей, дом 30 в  
ПЛАН ПОДВАЛА

На возведение или пересоборудование  
к. 1, 4, 5  
(литера, квартира, комната)  
разрешение не предъявлено  
Дата 20.07.10 Подпись Пустовоитенко



Масштаб 1:200

Составлено по данным  
технической инвентаризации  
по состоянию на 13.07.2010г.  
(число, месяц, год)  
Исполнитель: Ломова Е.Г.  
Рук. группы: Пустовоитенко С.К.





# Экспликация к поэтажному плану здания (строения)

Расположенного в городе Владимир пр-кт Строителей дом № 30в

Этажи (начиная с 1-го этажа и кончая мезонином)	Номер помещения (квартиры, торгового, складского и т.п.)	Номер по плану строения комнаты, кухни, коридора и т.п.	Назначение частей помещений: жилая комната, канцелярское помещение, классная комната, кухня, коридор и т.п.	Площадь по в том числе		внутреннему предназначенная		обмеру в кв. м. под помещения		Общая полезная	Высота помещений по внутреннему обмеру	Самостоятельно переоборудованная и возведенная
				Торговые		Бытового обслуживания						
				основная	вспомогательная	основная	вспомогательная	основная	вспомогательная			
подв		1	подсобное		84.6					84.6	2.19	84.6
		2	подсобное		39.1					39.1		
		3	подсобное		117.6					117.6		
		4	коридор					2.9		2.9		2.9
		5	мастерская обуви				9.8			9.8		9.8
			Итого по подв.			241.3	9.8	2.9		254.0		
1		2	торговый зал	70.0						70.0	2.83	70.0
		4	комната персонала	6.8						6.8		6.8
		5	коридор		11.8					11.8		11.8
		5а	коридор		4.5					4.5		4.5
		6	подсобное		2.0					2.0		
		7	туалет		1.7					1.7		
		8	туалет		1.3					1.3		
		9	подсобное					1.0		1.0		
		10	подсобное					0.8		0.8		
		11	мастерская обуви				4.4			4.4		
		12	электрощитовая		6.2					6.2		
		13	тамбур		1.6					1.6		
		14	прием продовольств.	56.0						56.0		
		15	помещ для хранен. тары	11.3						11.3		
		16	склад	11.2						11.2		
		17	холодильная камера	5.0						5.0		
		18	коридор		3.6					3.6		
		19	камера охлаждения	9.1						9.1		
		20	камера охлаждения	5.5						5.5		
		21	коридор		4.2					4.2		
		22	торговый зал	38.7						38.7		38.7
		24	торговый зал	34.1						34.1		34.1
		25	коридор		4.9					4.9		4.9
			Итого по 1 этажу		247.7	41.8	4.4	1.8		295.7		
			Всего		247.7	283.1	14.2	4.7		549.7		







### VIII. Описание конструктивных элементов здания и определение износа

Литера А1 год постройки 1991 число этажей 1  
 Группа капитальности I вид внутренней отделки простая

Наименование конструктивных элементов	Описание конструктивных элементов (материал, конструкция, отделка и прочее)	техническое состояние (осадки, трещины, гниль и т. д.)	удельный вес по таблице		Удельный вес конструктивного элемента с поправками	Износ %	% износа к строению гр.7*гр.8 100	текущие изменения	
			поправки к удельному весу						
Фундамент	ж/бетонные блоки	удовлетворит.	6	1	6	10	0,60		
стены и их наружная отделка	кирпичные	трещины	15	1	15	10	1,50		
перегородки	кирпичные, гипсокартон								
перекрытия	чердачные	ж/бетонное	протечки, трещины в швах	13	1	13	15	1,95	
	междуэтажные								
	надподвальные	- " -							
крыша	совмещенная	трещины, мелкие повреждения	12	1	12	15	1,80		
полы	плитка, линолеум	трещины, местами истертость	7	1	7	15	1,1		
проемы	оконные	двойные створные	трещины, в местах сопряжения со стенами						
	дверные	филенчатые, металлические	трещины, перекосы	14	1	14	10	1,40	
внутренняя отделка	побелка, окраска, плитка	загрязнение, трещины	2	1	2	15	0,30		
Сан. и электротехн. устройства	отопление	центральное							
	водопровод	центральный							
	канализация	центральная		23	1	23	10	2,30	
	г. водоснабжение								
	ванны								
	электроосвещение	скрытая проводка	незначительные дефекты						
	радио								
	телефон	открытая проводка							
	вентиляция	естественная							
	лифты								
лестницы и входы									
прочие работы	прочие работы		8	1	8	10	0,80		

$$\% \text{ износа, приведенный к 100 по формуле } \frac{\% \text{ износа (гр.9)*100}}{\text{удельный вес ( гр.7)}} = \frac{11,7*100}{100} = 12\%$$



### XI. Техническое описание пристроек и других частей здания

Наименование конструктивных элементов	пристройка		Уд. вес по таблице	Поправки	Уд. вес с поправкой	литера	Уд. вес по таблице	Поправки	Уд. вес с поправкой
	литера	a2							
Фундамент	ж/бетонные блоки		11	1	11				
Наружные и внутренние капитальные стены	кирпич		26	1	26				
Перекрытия	ж/бетонные		4	1	4				
Крыша	мягкая кровля		13	1	13				
Полы	плитка		7	1	7				
двери	металлические		14	1	14				
Отделка внутренняя	гипсокартон, окрашено		18	1	18				
Электротехнич. устр-ва									
электроосвещение	эл-во		4	1	4				
Прочие работы	прочие работы		3	1	3				
Итого			100	X	100			X	
Износ 0%									

Наименование конструктивных элементов	литера	Уд. вес по таблице	Поправки	Уд. вес с поправкой	литера	Уд. вес по таблице	Поправки	Уд. вес с поправкой
Наружные и внутренние капитальные стены								
Перекрытия								
Крыша								
Полы								
ворота								
Отделка внутренняя								
Электротехнич. устр-ва								
электроосвещение								
Прочие работы								
Итого								
Износ								

### X. Исчисление восстановительной и действительной стоимости здания и его частей

Наименование построек	№ сборника	№ таблицы	измеритель	стоимость измерителя по таблице	поправки к стоимости			отс. стена	Стоимость измерителя с поправками	кол-во, объем-м3, площадь-м2	восстановительная стоимость	процент износа	действительная стоимость в руб.
					удел. Вес	структурно капитальн	на объем						
A1 Основное	33	4	м3	31,2	1,00			0,97	30,26	1735	52508	12%	46207
a2 тамбур	28	164	м3	10,5	1,00	1,16			12,18	16	195		195
<b>Итого:</b>											<b>52703</b>		<b>46402</b>







## VI. Ограждения и сооружения (замощения) на участке

Литера	Наименование ограждений и сооружений	Материал конструкция	Размеры			Площадь, кв. м	№ сборника	№ таблицы	Измеритель	Стойм. измерит. по таблице	Поправка на климат. район	Восстанов. стоимость в руб.	Процент износа
			длина, м	ширина	высота, м								

## VII. Общая стоимость (в руб.)

В ценах какого года	Основные строения		Служебные постройки		Сооружения		Всего	
	Восстановительная	Действительная	Восстановительная	Действительная	Восстановительная	Действительная	Восстановительная	Действительная

07.11 2008 г.

Исполнил:

Шаханова Н.М.

10.11. 2008 г.

Проверил:

Заворотная Н.В.

20\_\_ г.

Начальник отдела технической инвентаризации объектов недвижимости

Дубинина Г.Н.

## VIII. Отметка о последующих обследованиях

Дата обследования		
" 23 " 01 09 г.	" " " г.	" " " г.
Обследовал	Восвозник	
Проверил		